



RIVER VALLEY MAC MARGIN
 VIERRA JASMINE VG-85%-2YR-USA
 KASH-IN SUGAR DADDY
 JX LUCKY HILL WILDFLOWER {6} EX-90%-5YR-USA
 JX AHLEM HARRIS BALTAZAR {5}
 LUCKY HILL BALLISTIC WINNIE VG-85%-3YR-USA

GPA LPI +1803 PRO\$ 1817 JH1F JNSF

Reg. #: JE840M3252891488 aAa: 342516 DMS: 561,126
 Nacimiento: 04/10/2023 Caseína Kappa: BB Caseína Beta: A2A2

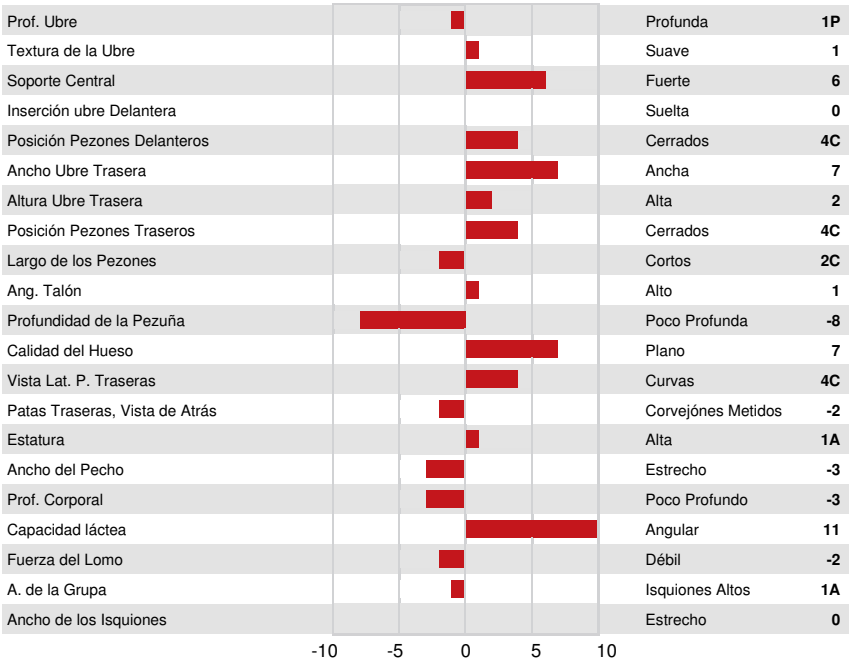
| PRODUCCIÓN | | G Hatos | G Hijas | 65% Conf. | GPA 26*APR | | | | |
|----------------------|------|----------------------|---------|-----------|------------|-------------|----|------------|-------|
| Leche kg | 1051 | Grasa kg | 66 | Grasa % | +0.17 | Proteína kg | 47 | Proteína % | +0.08 |
| Rapidez en el Ordeño | 101 | Temperamento Lechero | 98 | | | | | | |

SALUD Y FERTILIDAD Inmunidad 91

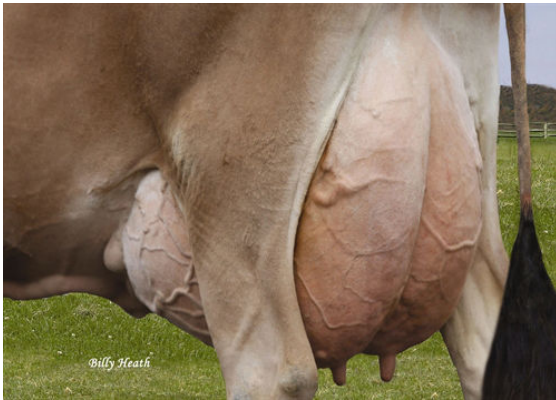
| | | | |
|-------------------------------|-----|--|-----|
| Vida en el Hato | 101 | Inmunidad de los terneros | 96 |
| SCS | 96 | Habilidad al Parto | 101 |
| Fertilidad de la Hija | 98 | Habilidad de las Hijas al Parto | 103 |
| Puntaje de Condición Corporal | 95 | Resistencia a Enfermedades Metabólicas | 99 |
| Resistencia a Mastitis | 96 | | |
| Persistencia de la lactación | 99 | | |

CONFORMACIÓN GPA 26*APR

| G Hatos | G Hijas | 52% Conf. | GPA 26*APR |
|-----------------|---------|-------------------|------------|
| Conformación | 3 | Fortaleza Lechera | 2 |
| Sistema Mamario | 4 | Grupa | -2 |
| Patas y Pezuñas | -2 | | |



JX LUCKY HILL WILDFLOWER {6}
 GRANDDAM



LUCKY HILL JOKER WABORITA
 FOURTH DAM



LUCKY HILL JOKER WABORITA
 FOURTH DAM